

# ((( sonido y música con ordenador

**CASOS PRÁCTICOS**  
PCwizard (CP02)

# Índice

Informes del sistema: PCwizard


- Instalación..... 1
- CP02: Informes del sistema..... 7

<b>Descripción</b>	Programa gratuito que permite elaborar informes sobre nuestro ordenador: componentes, sistema, programas, etc.
<b>Obtención</b>	Puede descargarse de su página oficial <a href="http://www.cpubid.com">http://www.cpubid.com</a> (5,17 Mb) o de webs dedicadas a la descarga de programas.
<b>Versión</b>	1.94
<b>Licencia</b>	Freeware (gratuito).
<b>Observaciones</b>	Hay otra aplicación gratuita interesante: <a href="#">HWiNFO32</a>

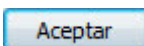
## Instalación

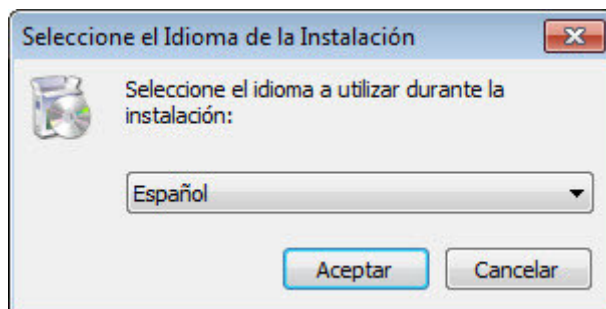
Para poder disponer de un modo rápido de gran cantidad de información sobre nuestro ordenador, podemos ayudarnos de esta aplicación gratuita. Esta información podría sernos de utilidad para poder comprender algún problema que surgiese a lo largo del curso.

Nuestro sistema operativo también tiene una pequeña aplicación, para mostrarnos Información del Sistema. Para acceder a ella, debemos pulsar en el botón de

**INICIO**  y seleccionar **Todos los programas>Accesorios>Herramientas del sistema>Información del sistema.**

Para instalar el programa, seguiremos los siguientes pasos:

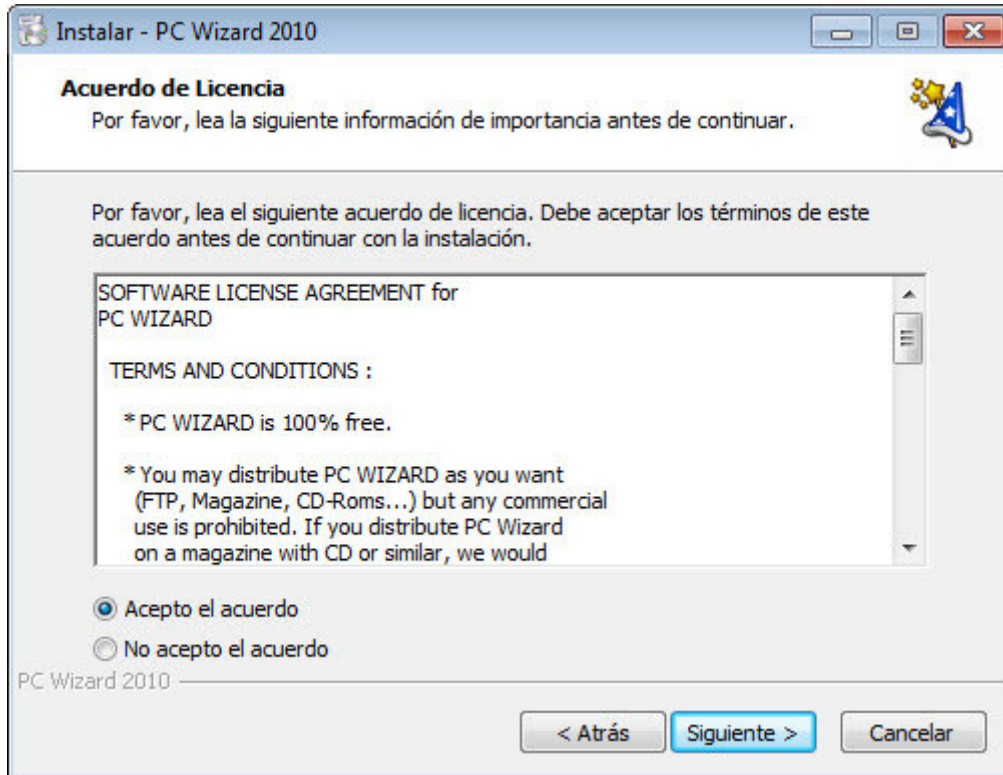
- 1** Hacemos doble clic sobre el icono del programa de instalación.
- 2** Nos aparecerá una ventana preguntándonos por el idioma de instalación. Escogeremos **Español** y pulsaremos el botón . Si antes de que aparezca esta ventana, el sistema operativo nos pide que confirmemos si queremos instalar este programa, le diremos que sí.

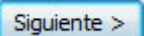


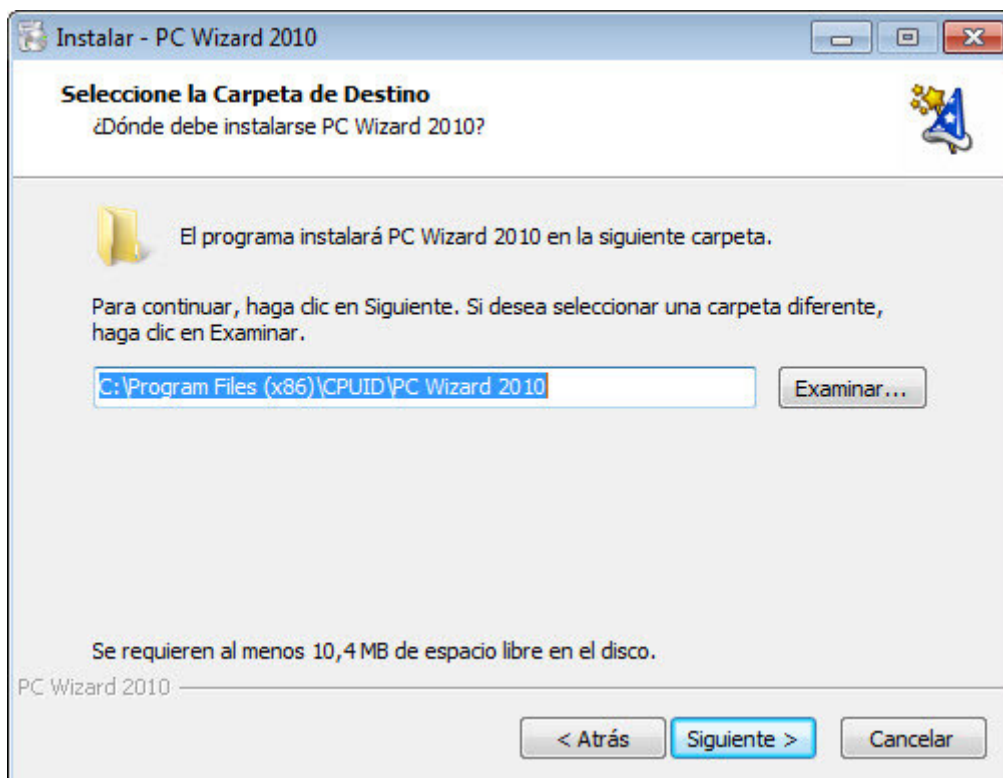
**3** La siguiente pantalla nos pide que cerremos todas las aplicaciones que tengamos abiertas, antes de iniciar la instalación. Cerraremos las aplicaciones abiertas y pulsaremos el botón **Siguiente >**.



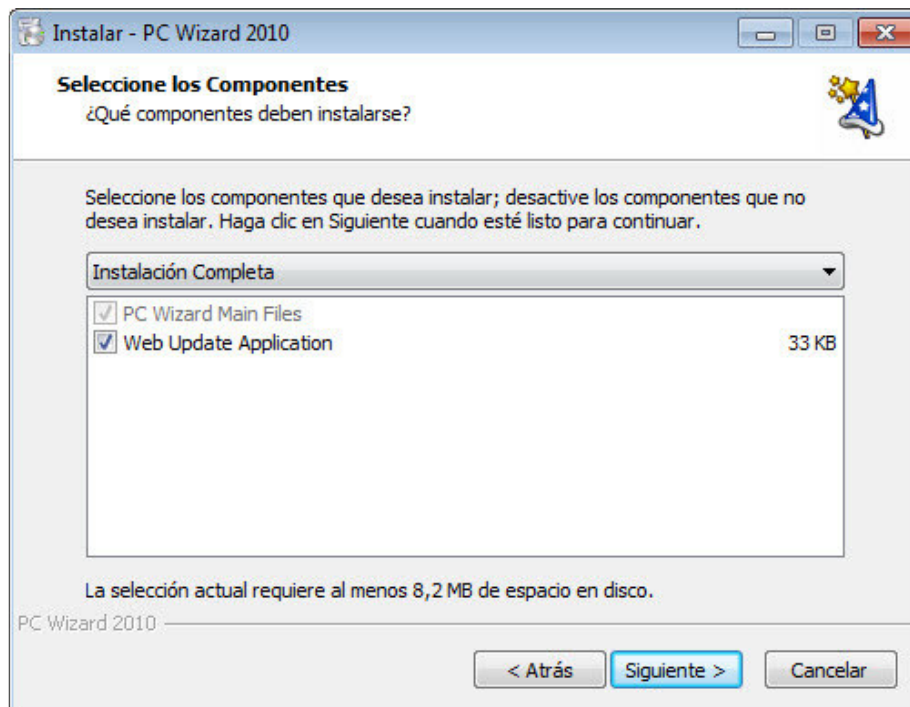
**4** Aceptaremos el **Acuerdo de Licencia** y pulsaremos el botón **Siguiente >**.



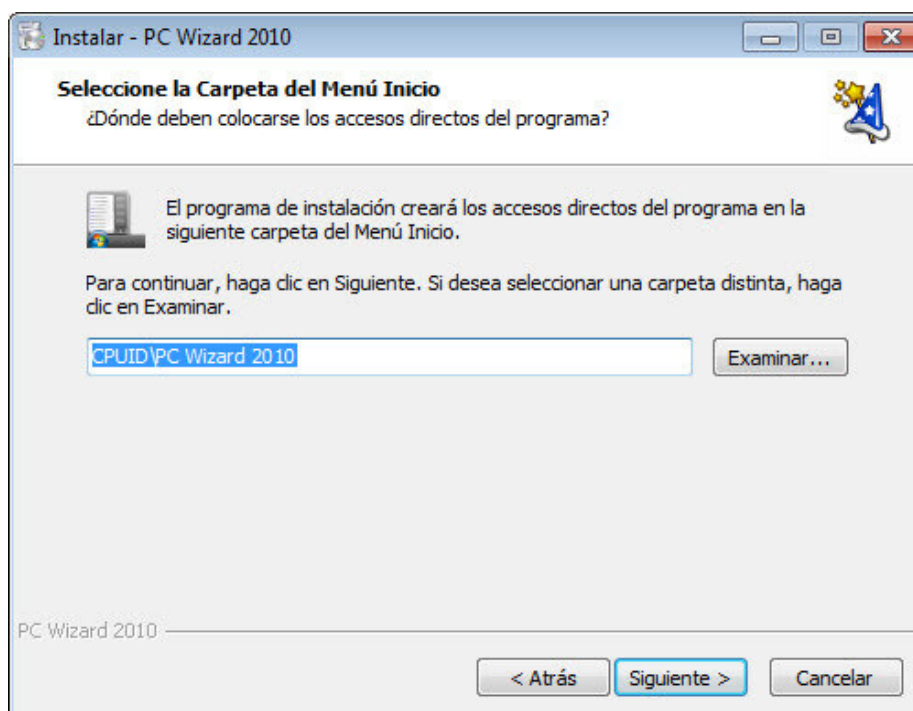
**5** Como **Carpeta de destino** dejaremos la establecida por defecto y pulsaremos el botón 



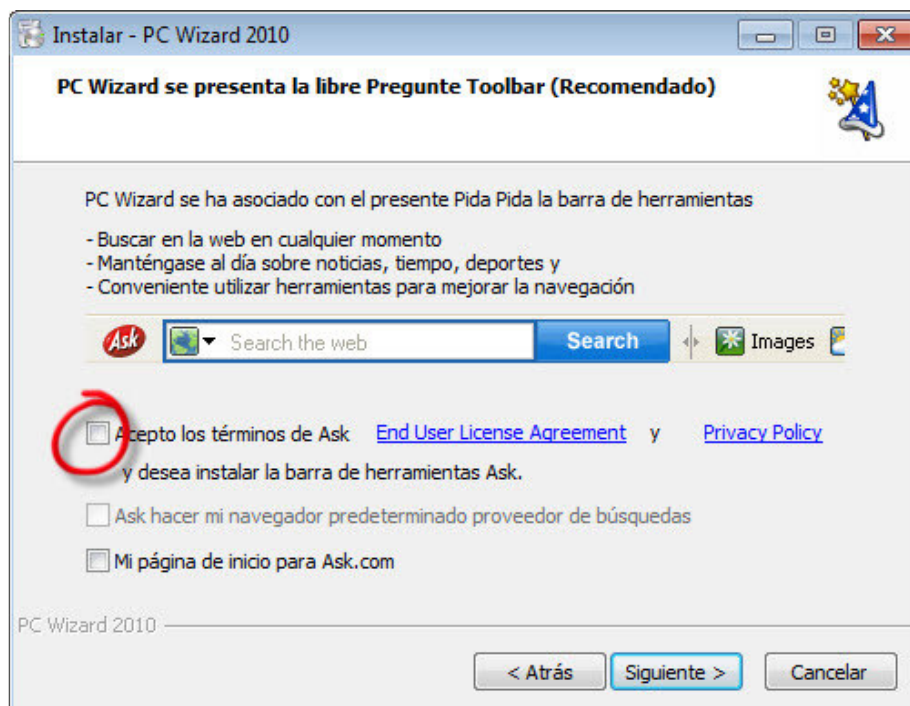
**6** Dejaremos seleccionados los componentes, que se instalarán por defecto, y pulsaremos el botón **Siguiente >**.



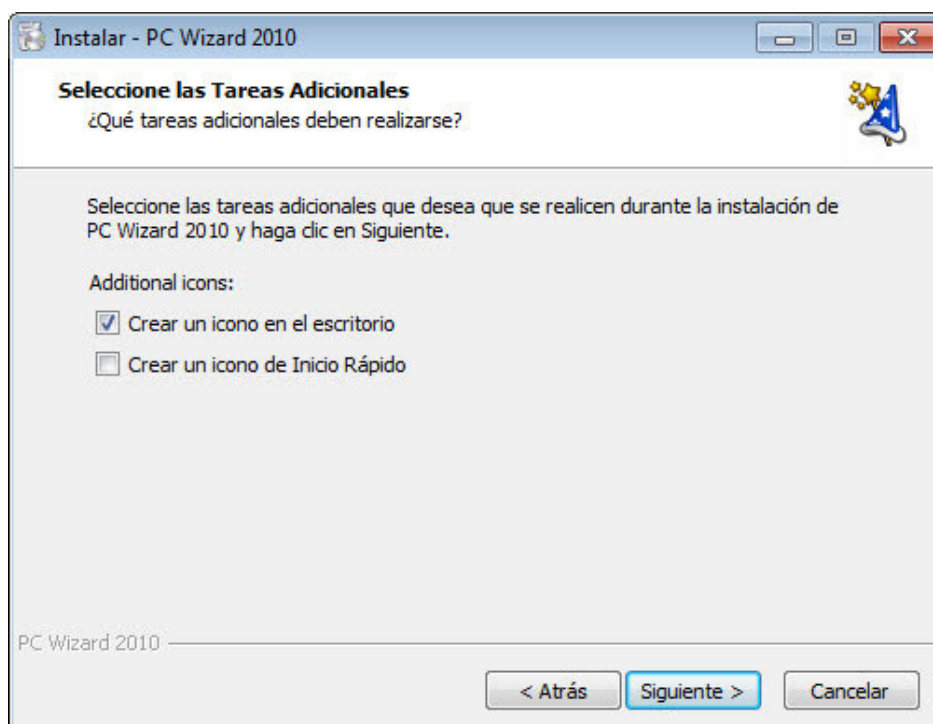
**7** Mantendremos la carpeta establecida por defecto, para colocar los accesos directos del programa y pulsaremos el botón **Siguiente >**.



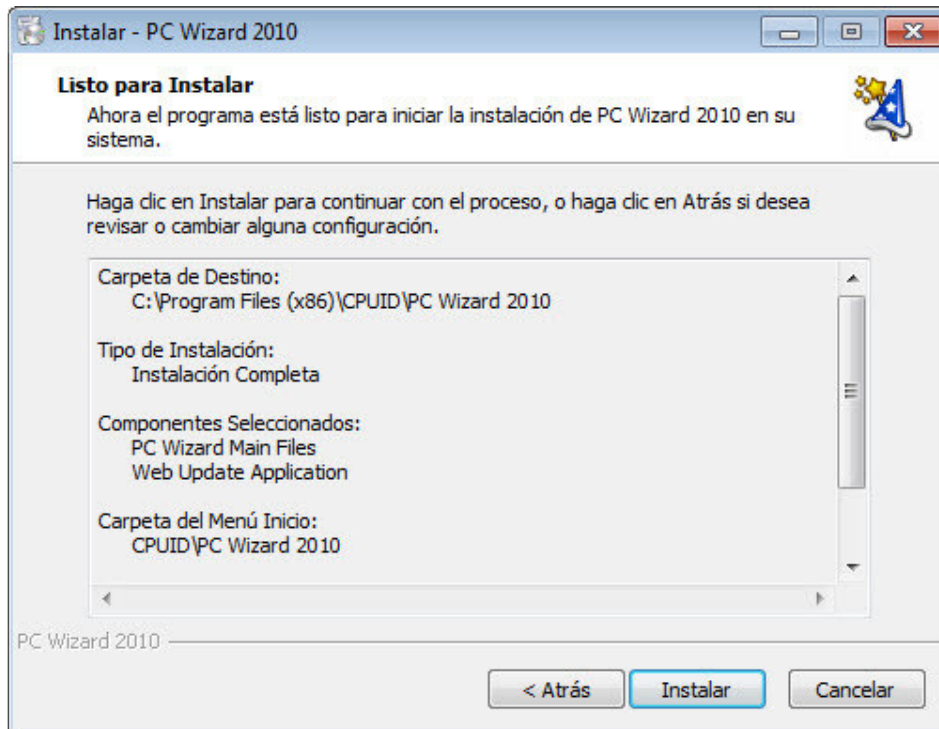
**8** Quitaremos la marca de selección, para que no se instale la barra de búsquedas de **Ask** (a no ser que por algún motivo nos interese que se instale). Pulsaremos el botón **Siguiente >**.



**9** Decidiremos si queremos que se cree un icono de acceso al programa en el escritorio y en Inicio Rápido. Pulsaremos el botón **Siguiente >**.



**10** La siguiente pantalla nos resume todas las selecciones que hemos realizado previamente y, si todo está correcto, pulsaremos sobre el botón **Instalar**.




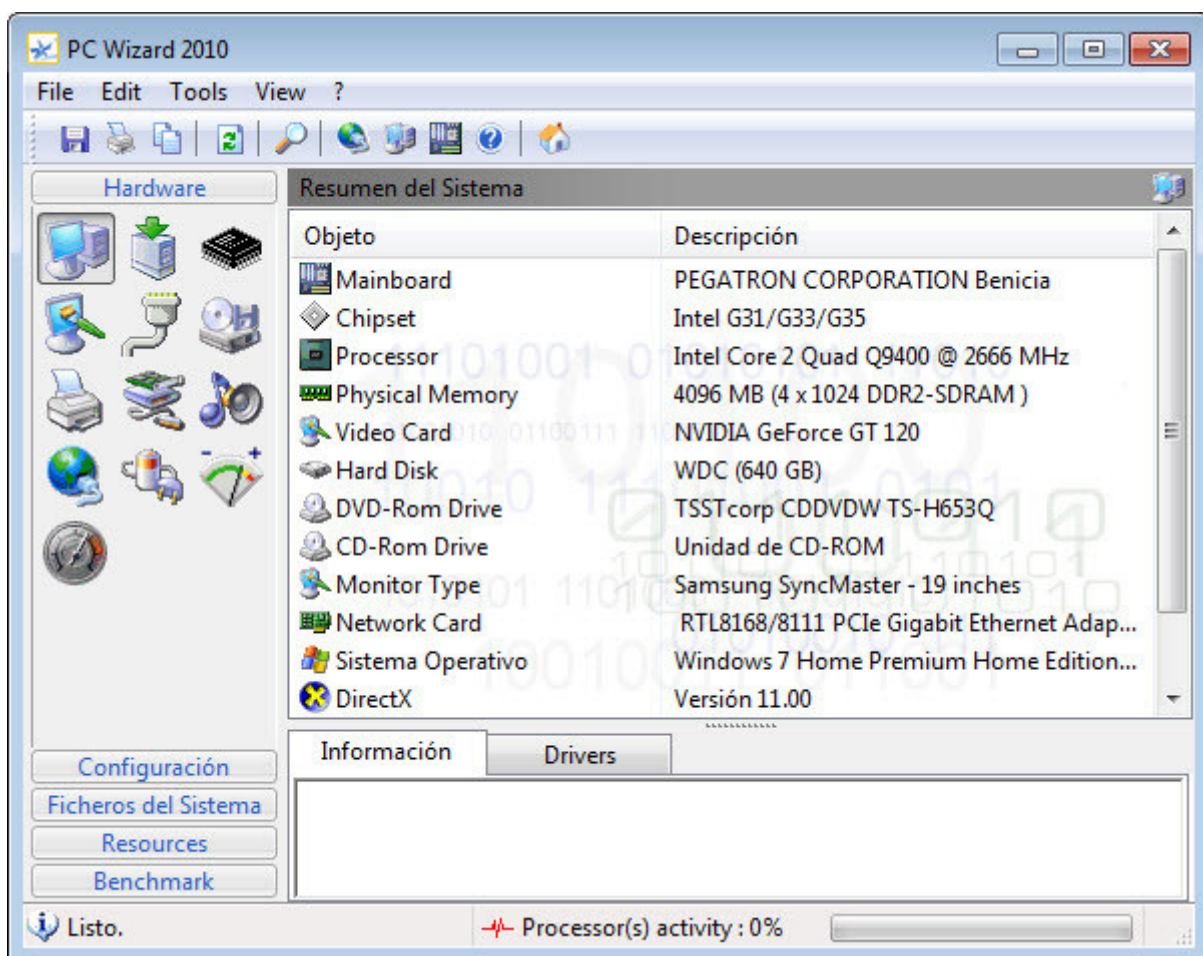
**11** Terminada la instalación, nos muestra una serie de opciones que podemos seleccionar para que se realicen, una vez que se pulse el botón **Finalizar**.





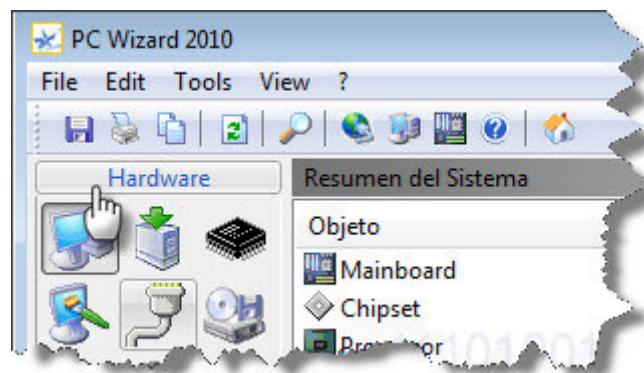
Obtendremos información básica sobre nuestro ordenador.




**1** Iniciaremos el programa. Pulsamos en el botón  y seleccionamos **Todos los programas>CPUID>PC Wizard 2010>PC Wizard 2010** o en el acceso directo que se haya creado en el escritorio durante la instalación.

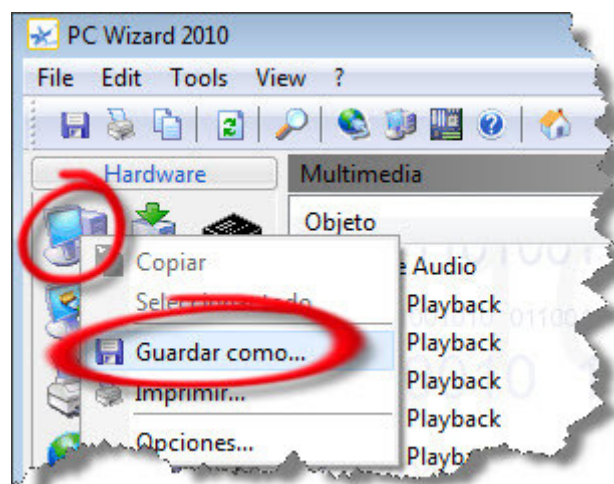


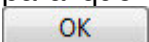
El programa realiza un análisis del sistema. En el panel de la izquierda aparecen varios apartados (Hardware, Configuración, Ficheros del Sistema, Resources, Benchmark). Cada uno de estos apartados se divide en toda otra serie de subapartados que se indican mediante un icono. Al pulsar sobre uno de esos iconos, nos aparece en el panel de la derecha toda la información que ha obtenido del ordenador al respecto.

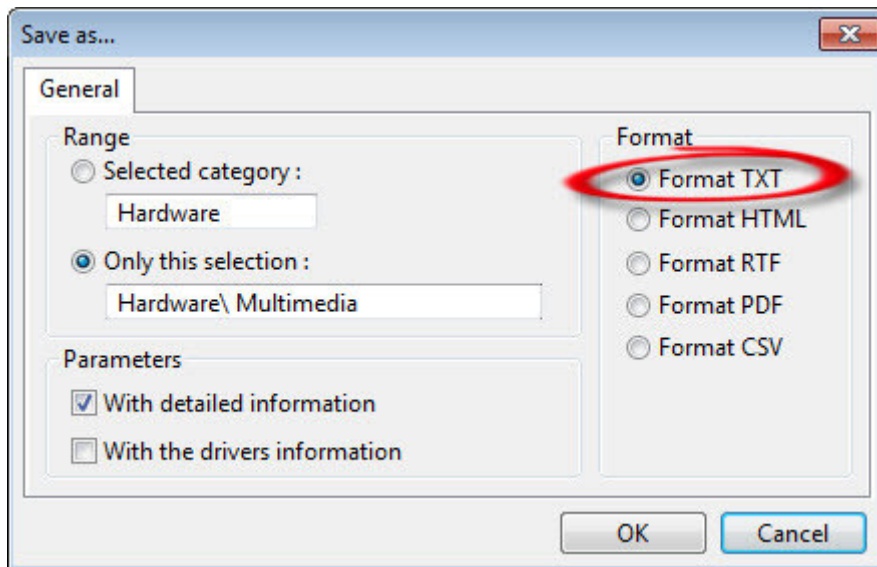
## 2 Seleccionamos el apartado Hardware.




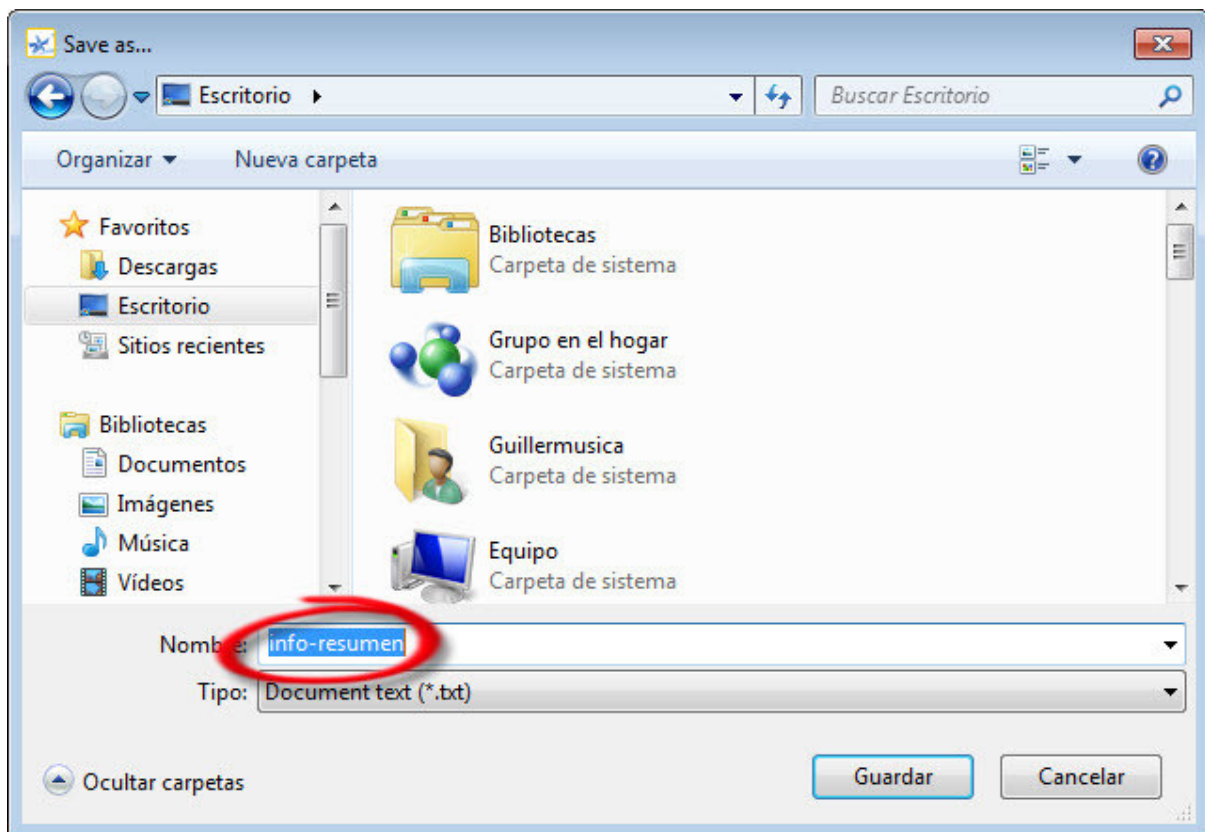
**3** Obtendremos el informe de dos de los subapartados. Nos interesa especialmente la información de los apartados **Resumen del sistema**  y **Multimedia** . Para guardar una copia de la información que ha obtenido del ordenador en un archivo, pulsaremos con el botón derecho del ratón sobre el icono de **Resumen del sistema** . Y en el menú emergente seleccionaremos **Guardar como...**




**4** Guardamos el informe. En la ventana que nos surge seleccionaremos **Format TXT** para que el archivo que se genere sea un archivo de texto simple. Pulsaremos el botón 



Elegimos la carpeta donde queremos guardar el archivo y lo nombramos (por ejemplo **info-resumen.txt**). Pulsamos el botón 



**5** Repetimos los pasos **3** y **4**, pero ahora con el subapartado **Multimedia**  (al archivo podríamos denominarlo **info-multimedia.txt**).